

CASE II
AGRICULTURE

**TRACTORES MAGNUM
235, 260, 290, 315 E 340**



SOLUCIONES PARA QUIENES QUIEREN MÁS RESULTADOS.

UNA SERIE CON DESEMPEÑO INCOMPARABLE.

El mundo pide más alimentos y más energía. La agricultura moderna exige más eficiencia y mejor desempeño. La disponibilidad de tierras laborables es cada vez más escasa. El aumento de la productividad depende de la alta tecnología.

Los nuevos tractores Magnum llegan trayendo más tecnología, más fuerza y más desempeño. La nueva serie entra en campo para atender a las necesidades de potencia y de productividad del agricultor.

La elevada capacidad de trabajo del Magnum y la operabilidad simple transforman esos tractores en verdaderas máquinas de resultados. Los trabajos más pesados y la tracción de los equipos más modernos se hacen de forma ágil y eficiente, con desempeño inigualable. Por eso, el Magnum es el tractor que trabaja como si fuese una flota entera.

Conozca esta nueva serie que llegó para atender a sus necesidades en el campo y de rentabilidad.





POTENCIA PARA MÁS DESEMPEÑO CON MÁS AHORRO.

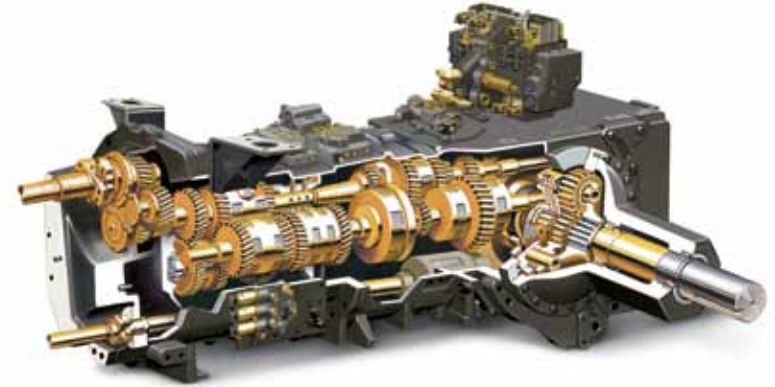
MOTORES PARA UN DESEMPEÑO MÁXIMO.



La serie Magnum viene equipada con motores Case IH Cursor 9 de 8,7 litros, 6 cilindros y turboalimentados. La potencia de la serie varía de 235 a 340 caballos. Vienen equipados con el sistema Common Rail, que proporciona una quema más eficiente del combustible, garantizando un consumo más bajo y una potencia superior.

Además, los nuevos modelos cuentan con un sistema de toma de aire en la parte superior de la cabina, lo que garantiza aire limpio y mayor vida útil del motor. Los filtros de aire también se reubicaron para facilitar el acceso y el mantenimiento que se puede hacer a nivel del piso, exigiendo menos tiempo en cada operación.

Todos los modelos vienen de fábrica equipados con Power Boost, lo que permite un aumento automático hasta de 35 caballos de fuerza cuando la máquina esté realizando operaciones de transporte con la toma de fuerza trasera accionada o activada y absorbe de 25 a 35 caballos de fuerza o cuando esté realizando operaciones con las válvulas remotas y la exigencia externa de aceite hidráulico absorbe entre 25 y 35 caballos de fuerza.



TRANSMISIÓN FULL POWERSHIFT.

RESISTENCIA Y DESEMPEÑO SUAVE EN TODAS LAS ACTIVIDADES.

La transmisión Full Powershift permite el cambio continuo de 18 velocidades de avance y 4 de retroceso (estándar), sin uso de embrague con velocidades hasta de 40 km/h.

Para equilibrar el consumo con la potencia, los nuevos modelos vienen con gestión automática de productividad APM (Automatic Productivity Management), que selecciona automáticamente la relación de transmisión y la velocidad del motor más eficiente para el tipo de terreno, optimizando el desempeño de la máquina y propiciando máximo ahorro de combustible.

La transmisión Full Powershift permite que los tractores Magnum produzcan la potencia exacta que las tareas exigen, con la optimización del consumo de combustible y un desempeño más eficiente.

El resultado es un desempeño imbatible en cualquier condición del campo.

MÁS ESTABILIDAD Y CONTROL EN EL CAMPO.

EJES.

Los tractores Magnum se proyectan con una distribución ideal de peso.

Su construcción sólida proporciona menos mantenimiento que otros tractores, lo que le da más disponibilidad para producir más en el campo. Y una distribución de peso correcta ahorra combustible y le da más rentabilidad al productor.

Los tractores magnun en la nueva serie tienen el mejor radio de giro en sus segmentos; por eso pueden hacer curvas cerradas y precisas. Su capacidad de maniobra es superior y no fuerza la estructura del tractor. La mejoría de su estructura ayuda a transmitirle potencia al suelo en aquellas aplicaciones que necesitan más tracción.

Esa es la versatilidad que el productor precisa para un mejor desempeño en el campo.



SISTEMA HIDRÁULICO AVANZADO.



VERSATILIDAD Y MÁS EFICIENCIA EN EL CAMPO.

Por eso, el Magnum es el tractor que trabaja como si fuese una flota entera. Ofrece versatilidad en el campo para todo tipo de operaciones. Todo eso, sumado al avanzado sistema hidráulico es una garantía de alto desempeño.

El flujo hidráulico de la nueva serie es todavía más potente para atender a las necesidades del productor, llegando a 225 l/min. Ahora contando con 4 válvulas de control remoto electrónicas, las operaciones son más eficientes, en cualquier condición del campo.

La capacidad de levante de la nueva serie magnum llega a 8.573 kg. El enganche del tercer punto tiene ajustes para oscilación total, parcial y sin oscilación.

LA MÁS GRANDE DEL MERCADO: MÁS ESPACIO PARA LA PRODUCTIVIDAD.

CABINA SURVEYOR®.

Para las largas jornadas de trabajo, la serie Magnum ofrece una amplia cabina, con más confort y comodidad.

Sus mandos son fáciles de usar y están ergonómicamente ubicados para que el operador tenga el control total de las actividades.

Todos los modelos también cuentan con un nuevo brazo multifuncional (Multicontrol) del asiento del operador, donde están instalados los mandos para todas las funciones del tractor, de fácil acceso y operación. El Multicontrol se mueve con el asiento, permitiendo acompañar el trabajo que el implemento está realizando, sin que el operador precise soltar los mandos.

La nueva línea de tractores también permite que se instale una pantalla colorida sensible al toque del sistema AFS Pro 700 en la extremidad del brazo Multicontrol, que ofrece informaciones de desempeño, control de funciones y consumo, además de la posibilidad de instalar un piloto automático AFS Guide.



La suspensión de la cabina del Case IH Magnum amortigua los impactos en movimiento hacia adelante, hacia atrás y de arriba hacia abajo. Eso le proporciona al operador una operación más suave en el campo, evitando la vibración durante el trabajo en terrenos irregulares. La mayor comodidad le da libertad para concentrarse en el trabajo y un mayor control del tractor, sin fatiga al final de una jornada larga.

El resultado es menos cansancio, más disposición y alta productividad.



MANTENIMIENTO SIMPLE Y RÁPIDO.

La nueva serie Magnum se hizo para tener la mayor disponibilidad en el campo. Los mantenimientos de rutina son fáciles y rápidos. Desde el suelo, se puede tener acceso a los siguientes ítems:

- Niveles de líquido refrigerante
- Aceite del motor
- Aceite hidráulico
- Filtros de aire
- Filtro de combustible
- Abastecimiento

No se precisan herramientas para el mantenimiento diario, lo que hace que las inspecciones sean más rápidas y simples.



PRECISIÓN Y RENTABILIDAD DESDE EL CULTIVO HASTA LA COSECHA.

AGRICULTURA DE PRECISIÓN (AFS).



Quien produce el mejor y más confiable tractor del mercado puede ofrecer las mejores soluciones en agricultura de precisión.

El AFS es un conjunto de avanzados componentes agrícolas de diversas áreas, totalmente integrados, para optimizar la eficiencia en el campo. Es un modelo de gestión de todas las etapas, desde la preparación del suelo hasta la cosecha, para maximizar la productividad y generar alta rentabilidad.

Orientado por GPS, el AFS Guide es un sistema de piloto automática que actúa por medio de sensores instalados en el sistema hidráulico. Ideal para utilizarse en el cultivo que exige alta precisión en todas sus etapas, desde la preparación del suelo hasta la cosecha.

En la preparación del suelo, el piloto automático optimiza la corrección del terreno con orientación perfecta en el ancho de trabajo. En el cultivo, su precisión evita fallas y superposiciones, evitando el desperdicio de semillas.

En la pulverización, el ahorro de defensivos es extraordinario, ya que el piloto automático evita fallas y superposiciones, permitiendo un eficiente control de plagas.

El AFS Guide permite ahorro de combustible, mayor rendimiento y reducción del número de maniobras en todas las etapas.



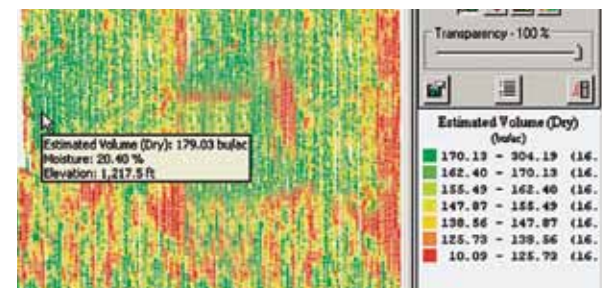
AFS GUIDE CON OPCIÓN DE CORRECCIÓN RTK.

El sistema RTK (Real Time Kinematic) es la señal agrícola más precisa disponible en el mercado, con una precisión de 2,5 cm en 15 km. El RTK es una señal corregida por una base que le envía señales a la máquina por medio de ondas de radio. Su gran ventaja es que puede repetir los mismos datos recogidos todos los años.

Esa altísima precisión adquirida por el AFS Guide con corrección RTK es esencial para una máxima productividad en el cultivo y en la cosecha.

SOFTWARE AFS DESKTOP: GESTIÓN DE SU CAMPO PARA UNA MÁXIMA RENTABILIDAD.

El AFS Desktop realiza la administración de la propiedad por medio de mapas de productividad e informes analíticos personalizados, combinando informaciones de la máquina y del operador con los datos de la agricultura de precisión en todas las etapas, desde la preparación del suelo hasta la cosecha. Las informaciones se pueden almacenar en todas las zafras, lo que permite un análisis histórico de todo el proceso productivo.





ESPECIFICACIONES

Modelo	235	260	290	315	340
Potencia					
Potencia nominal del motor (CV)	235	257	284	312	340
Potencia máxima del motor (CV)	268	290	317	347	374
<i>Power Boost</i>	Hasta 35 de potencia adicional del motor				
Potencia máxima del motor con <i>Boost</i> (CV)	274	298	328	358	389
Torque máximo (Nm)	1.157	1.267	1.397	1.531	1.671
Reserva de torque	40%	40%	40%	40%	40%
Cilindros/cilindrada	6 cil./8,7 l				
Número de válvulas	24				
Aspiración	Aspiración de flujo cruzado/turboalimentado <i>wastegate</i>				
Sistema eléctrico					
Alternador	200 A				
Batería	2 – baterías de 12 V				
Transmisión					
Tipo	<i>Full Powershift</i> 18x4 (40 km/h)				
Toma de fuerza	1.000 rpm ejes 1-3/4"				
APM – Gestión automática de productividad	<i>Estándar</i>	<i>Estándar</i>	<i>Estándar</i>	<i>Estándar</i>	<i>Estándar</i>
Ejes					
Longitud del eje trasero	3.050 mm (120")				
Trocha de la tracción delantera	1.524 – 2.235 mm (60 – 88")				
Eje delantero	Clase HD / V		Clase HD		Clase V
Distancia entre ejes	3.055 mm (120")				

Modelo	235	260	290	315	340
Sistema hidráulico/Levante					
Tipo de Sistema	PFC (Presión y Flujo Compensados)				
Válvulas de control remoto	4 válvulas tipo electrohidráulico				
Flujo total	225 l/min.				
Categoría de levante de 3 puntos traseros	III / IIIN	III / IIIN	III / IIIN	III / IIIN	IV / III
Capacidad de elevación del levante	6.780 kg	6.780 kg	6.780 kg	7.427 kg	8.573 kg
Capacidades					
Tanque de combustible	726 L				
Cabina					
Suspensión de la cabina	Opcional				
Volumen (tamaño)	3,1 m ³				
Nivel de sonido de la cabina	69 dBa				
Vidrio	6,4 m ²				



WWW.CASEIH.COM

CASE IH Brasil.

Sorocaba - São Paulo - Brasil

Avenida Jerome Case, 1.801

Éden - 18087-220

Telefone: +55 15 3334-1700

Piracicaba - São Paulo - Brasil

Rua José Coelho Prates Júnior, 1.020

Distrito Industrial Unileste - 13422-020

Telefone: +55 19 2105-7500

Case IH se reserva el derecho de implementar mejoras en el diseño y modificaciones en las especificaciones en cualquier momento, sin previo aviso y sin contraer ninguna obligación de instalarlas en unidades vendidas anteriormente. Las especificaciones, descripciones y materiales ilustrativos contenidos aquí reflejan correctamente los datos conocidos en la fecha de la publicación, aunque están sujetos a modificaciones sin previo aviso. Las ilustraciones pueden incluir equipamientos opcionales y accesorios y pueden no incluir todos los equipamientos estándar.

